

# NABU-Gruppe „Zeuthen“ – Für die biologische Vielfalt vor unserer Haustür!

## Leitbilder und Projekte

Präsentation: Juliane Bauer

23.07.2021



Blick vom Pulverberg Richtung Höllengrund (1958, Karl-Heinz Wollenberg)



# NSG „Höllengrund-Pulverberg“

Wofür es sich lohnt...



**1994**  
**Blick in den Höllengrund als**  
**„idyllisches Stück erhalten**  
**gebliebener Natur“**  
(MAZ, Foto: Joachim Stoff)

# NSG „Höllengrund-Pulverberg“

## Wofür es sich lohnt...



Foto: K.-H. Wollenberg

Blick zum Pulverberg/Kurpark

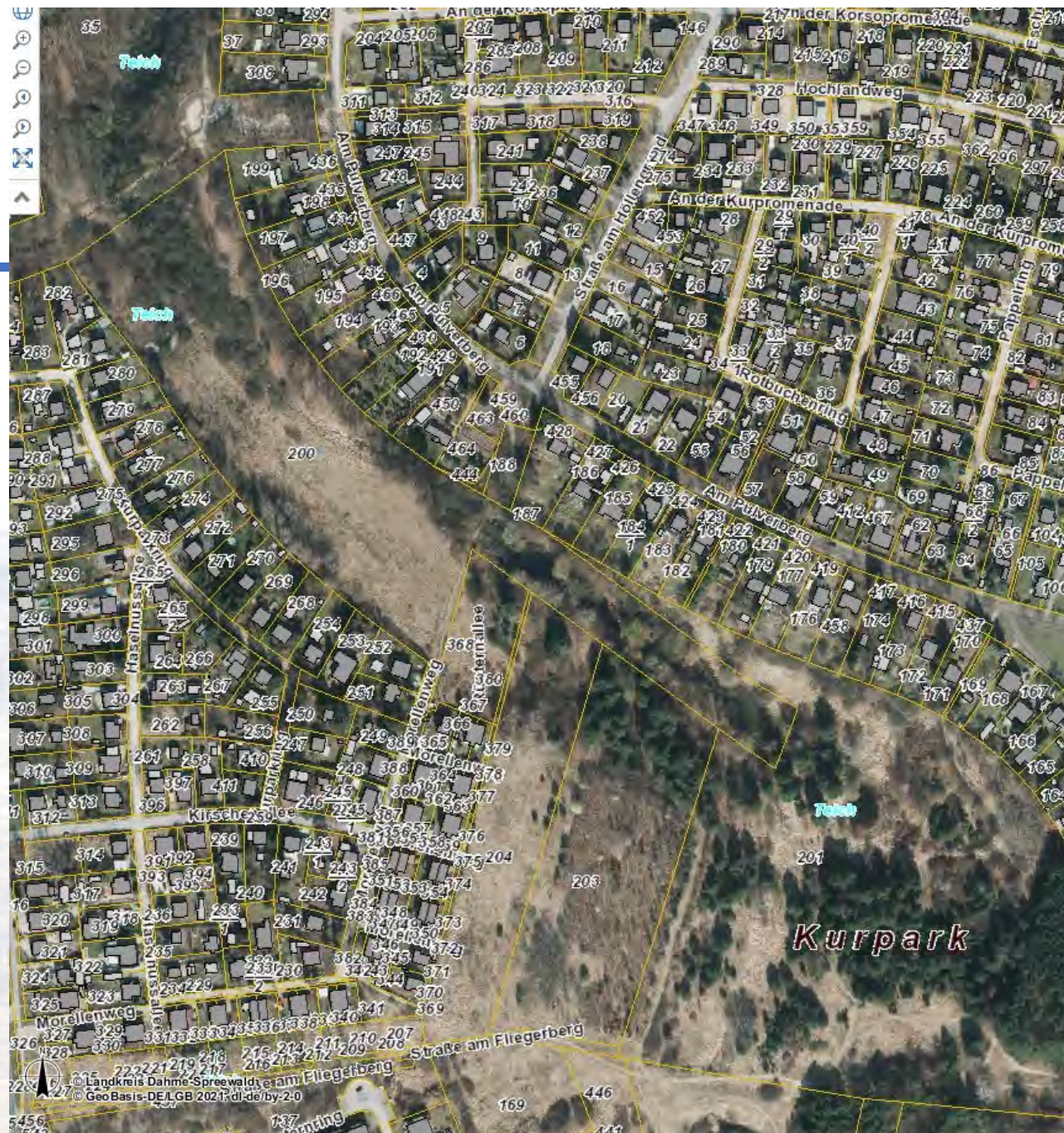
2000



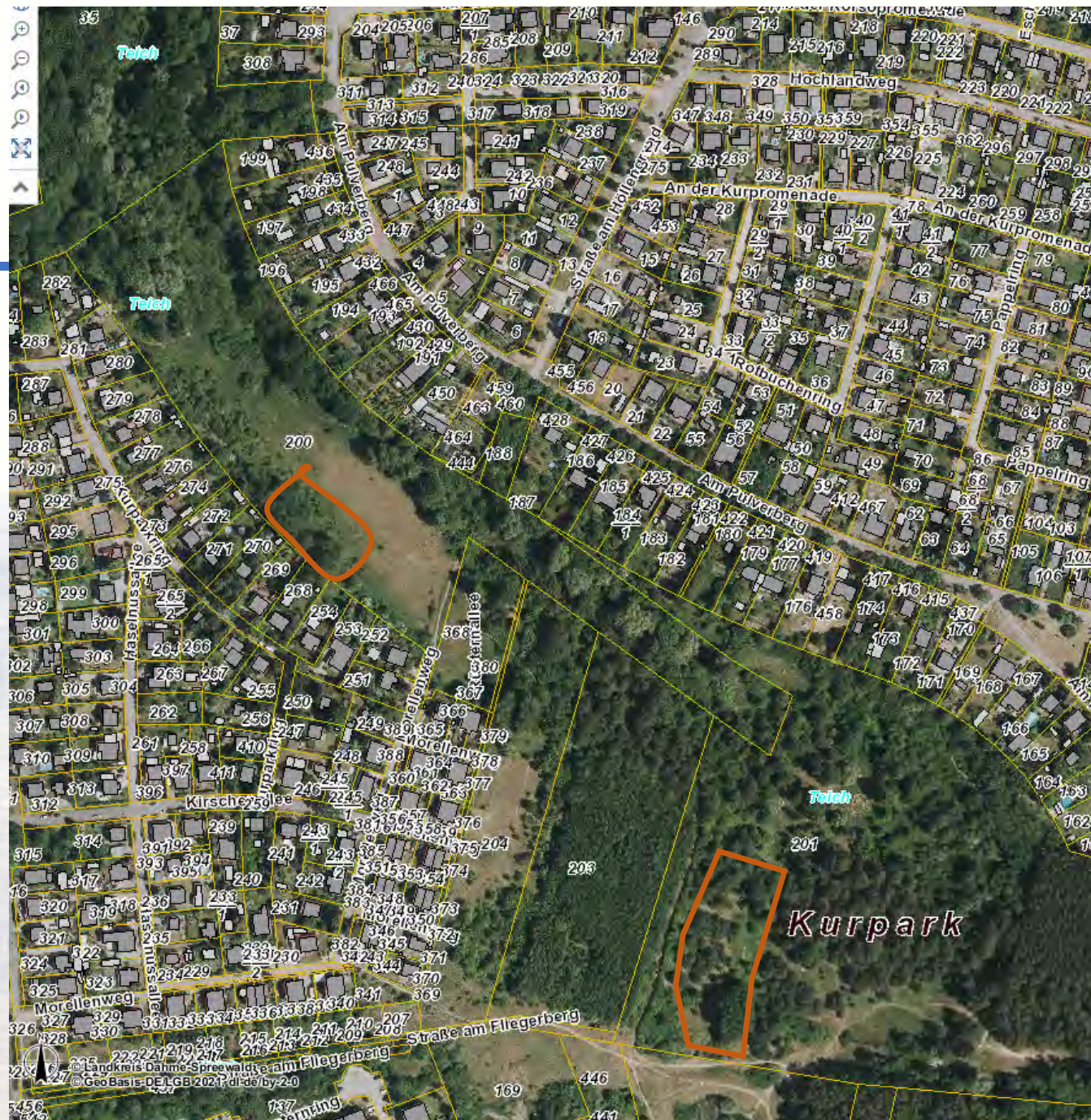
Foto: J. Bauer

und heute





Luftbild um 2010



Flächen der  
Naturschutzmaßnahmen  
(Fällungen junger Bäume und  
Biotoppflege)  
seit Februar 2021

Luftbild um 2019

# NSG „Höllengrund-Pulverberg“

## Wofür es sich lohnt...



Foto: J. Bauer

**Fällungen am Trockenhang (östliche Fläche) 02/2021**



Foto: J. Bauer

**Blühaspekt am Trockenhang 07/21**  
(Heidenelke, Witwenblume, Graukresse, Sand-Bergglöcken u.v.m.)



# NSG „Höllengrund-Pulverberg“



Foto: J. Bauer



Foto: J. Bauer

**Emsige Helfer am Trockenhang – da ist für jeden was dabei!**

**März 2021**

# NSG „Höllengrund-Pulverberg“

## Wofür es sich lohnt...



Emsige Helfer am Trockenhang – da ist für jeden was dabei!

Trockenhang nach Beräumung im April 2021

# NSG „Höllengrund-Pulverberg“

Wofür es sich lohnt...



Emsige Helfer am Trockenhang – da ist für jeden was dabei! März 2021

# NSG „Höllengrund-Pulverberg“

## Wofür es sich lohnt...

Erwartete problematische Effekte:  
schnell aufwachsende Pappeln



Der „richtige Lohn“ für unsere Mühe – gleiche Perspektive Juli 2021

# NSG „Höllengrund-Pulverberg“

...für kurzfristige Erfolge!



Heidenelke und Sand-Thymian



(Neben-)Wirkungsgrad



Sand-Bergglöckchen am Trockenhang

Fotos: J. Bauer



Wie können wir die aufgelichteten, zurückgewonnenen Biotope erhalten und weiter entwickeln?

Wir brauchen Euch, aber ganz allein mit „Menpower“ (und Womenpower) wird es nicht funktionieren ...

Luftbild um 2019

# ...wie lässt sich die Vielfalt langfristig erhalten? Durch optimale Landschaftspfleger und Sympathieträger!



# Impressionen der Wiesen-Mahd von Anfang Juli 2021 (NABU Eigentumsfläche am Höllengrund)



Fotos: J. Bauer, J. Reif



# NSG „Höllengrund-Pulverberg“ ...für wertvolle Relikte der biologischen Vielfalt!



Violetter Feuerfalter (Foto: J. Bauer)



Scheckenfalter (Foto: J. Bauer)



Warzenbeißer (Foto: J. Bauer)



Zauneidechse (Foto: M. Böbe)



Flockenblumen (Foto: M. Kusche)

# NSG „Flutgrabenaue Waltersdorf“ - der Inbegriff unserer wertvollen Kulturlandschaft



Brennereigraben – Laichgewässer für Erdkröten, Wasserfrösche und Teichmolche  
(Foto: J. Bauer)

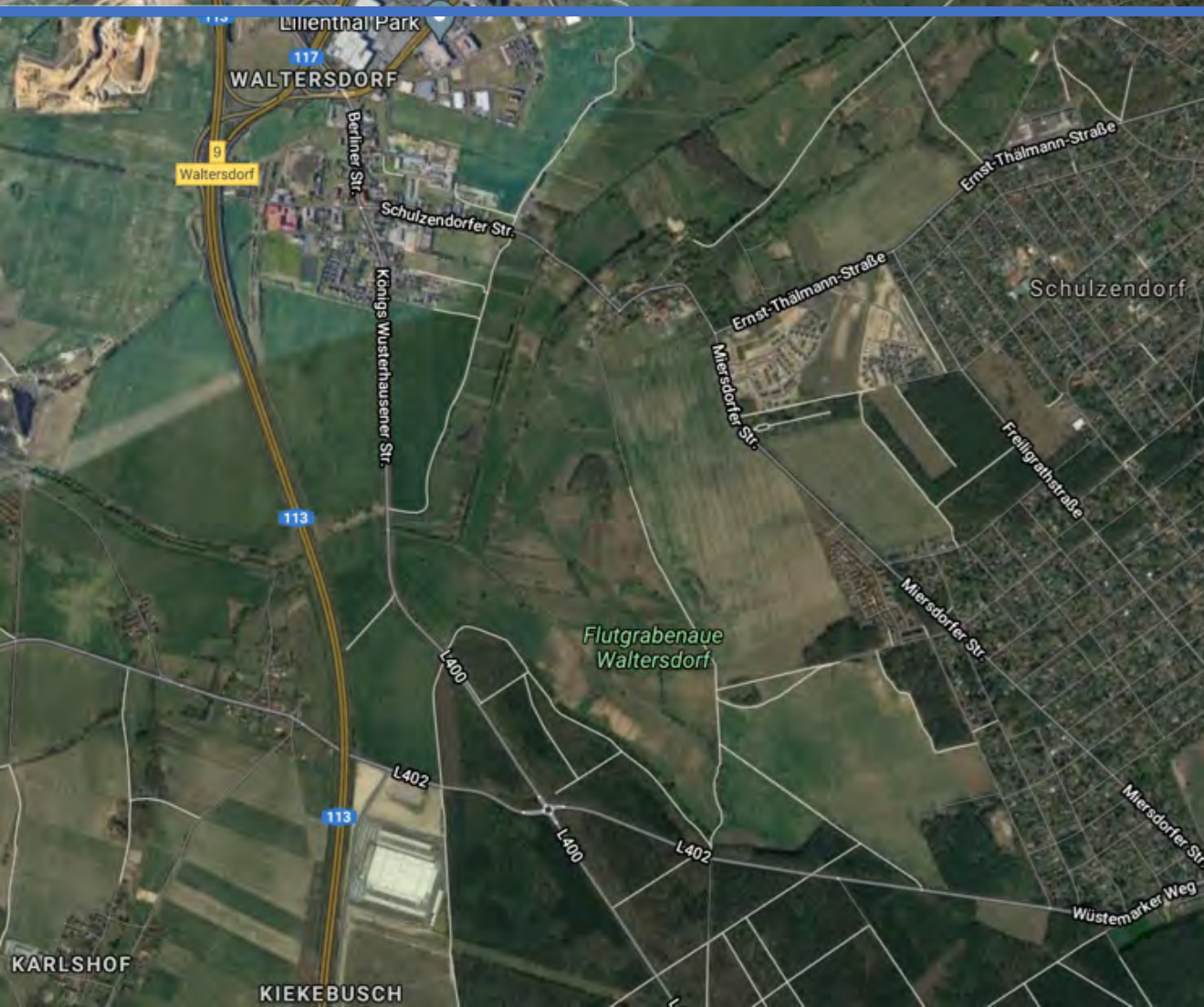


Alte wegbegleitende Eichen am südlichen Eingang  
zum NSG (Foto: J. Bauer)



Gewerbezentrum  
Waltersdorf

# NSG „Flutgrabenaue Waltersdorf“



# NSG „Flutgrabenaue Waltersdorf“

## Wofür es sich lohnt... die Erdkröten machen mobil!



## NSG „Flutgrabenaue Waltersdorf“

Wofür es sich lohnt... die letzten ihrer Art?

Schau mir in die Augen!



# NSG „Flutgrabenaue Waltersdorf“

## Wofür es sich lohnt... für die letzten ihrer Art?



Abfang am Krötenschutzzaun 13.03. - 12.05.2021

Erdkröten	Weibchen	Männchen	Gesamt
Ost (Miersdorf)	34	21	55
West (Kreisverkehr)	123	105	228
<b>Gesamt</b>	<b>157</b>	<b>126</b>	<b>283</b>

+ 7-12 Personen über zwei Monate  
... und viele ehrenamtlich geleistete Stunden!

# NSG „Flutgrabenaue Waltersdorf“

## Wofür es sich lohnt...



Foto: T. Teige



Laichschnüre im Brennereigraben (Foto: J. Bauer)



Umweltbildung auch für die Kleinen  
hautnah!

Foto: J. Bauer

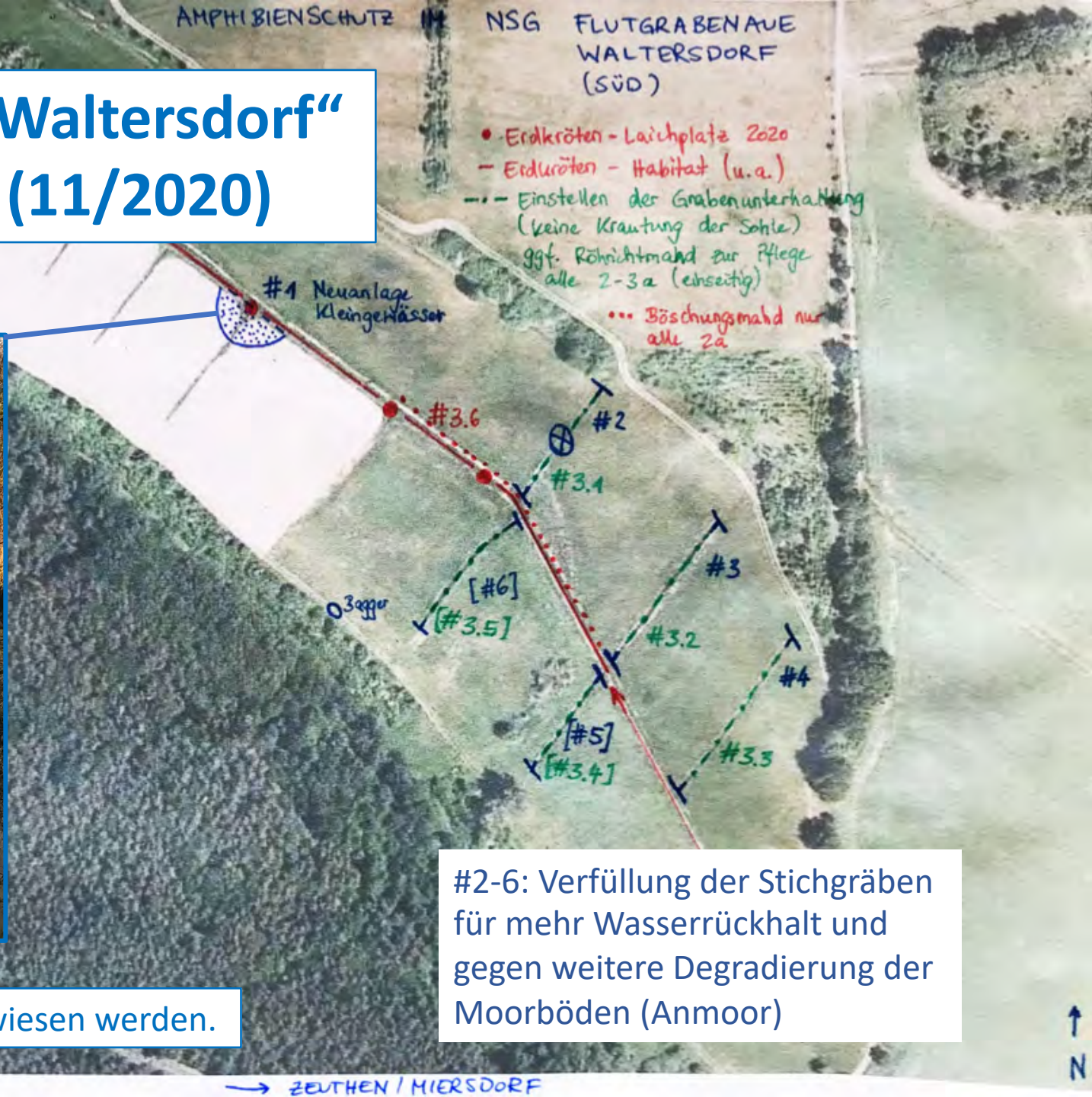


Geschlüpfte Kaulquappen im Brennereigraben (Foto: J. Bauer)

# NSG „Flutgrabenaue Waltersdorf“ Maßnahmenkonzept (11/2020)



In 2021 konnten 8 Laichplätze der Erdkröten nachgewiesen werden.



#2-6: Verfüllung der Stichgräben für mehr Wasserrückhalt und gegen weitere Degradierung der Moorböden (Anmoor)



# NSG „Flutgrabenaue Waltersdorf“

## Ja, gibt's denn noch mehr zu tun? Unschöne Plätze am südlichen Einfallstor zum „Naturschutzgebiet“

Gartenabfälle und Sondermüll gehören  
nicht in die Natur!



# FND „Kienpfuhl“



Große Wasserfläche im April 2021. Aber: der Schein trügt (leider)! Das Wasser wird immer knapper (Foto: J. Bauer)

# FND „Kienpfuhl“

## Impressionen vom Pflegeeinsatz 02/21



# FND „Kienpfehl“

## Impressionen vom Pflegeeinsatz 02/21



Freigestellter Kienpfehl und Aktive (Fotos: J. Bauer und T. Teige)

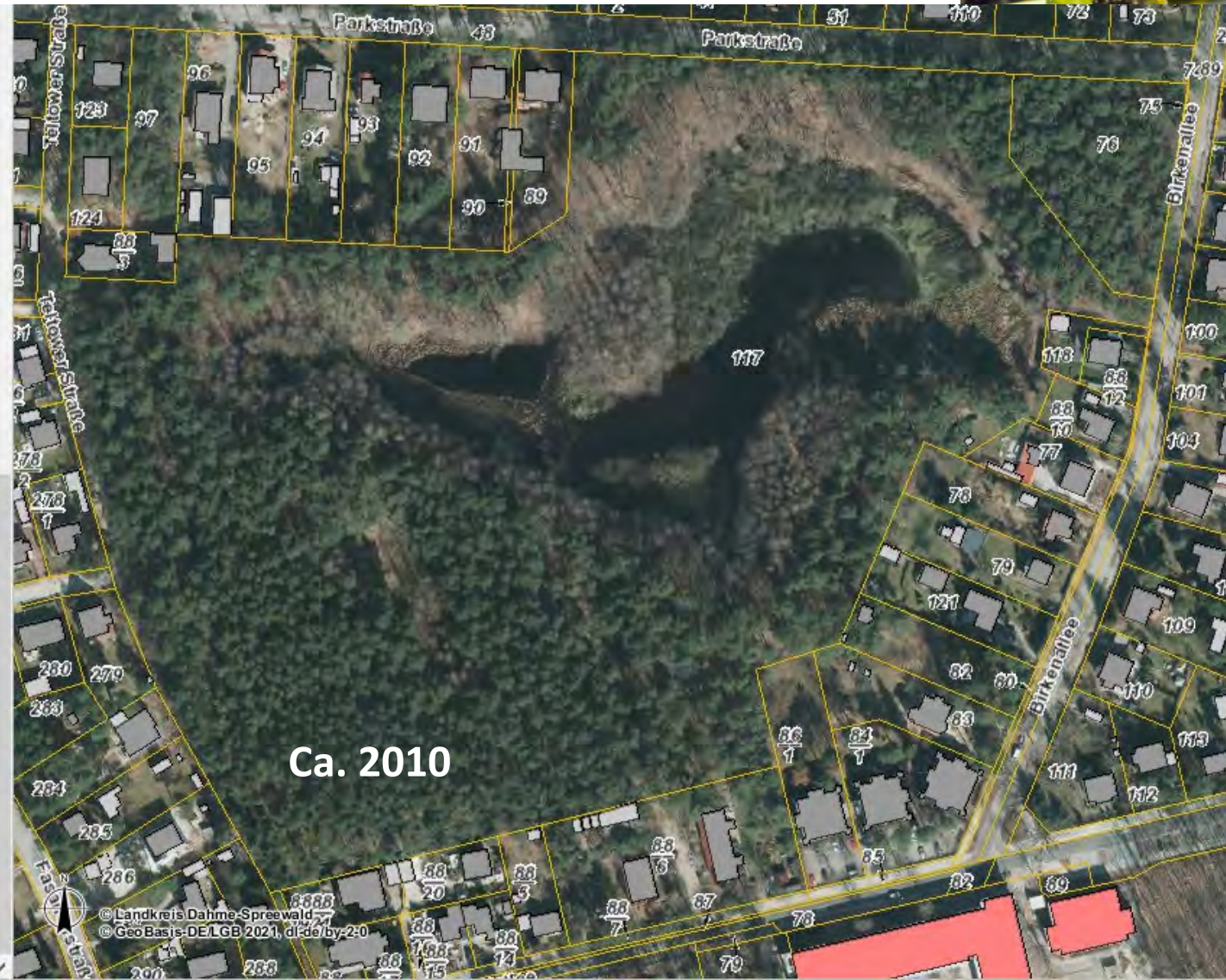


# FND „Kienpfuhl“

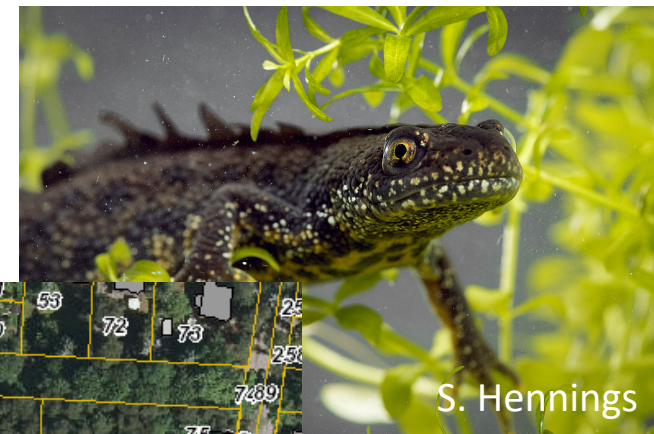


S. Hennings

- Karten i
- Gewässer Linien Landesvermessung i
- Gewässer Flächen Landesvermessung i
- ▲  Natur
  - Artenschutz
  - Sensible Moore i
  - Baumschutz
  - Schutzgebiete - Biotope
  - Projekte
- Kreisentwicklung
- Energie
- Verwaltungsgrenzen
- Luftbilder Aktualität
- Luftbilder (10 cm)
- Luftbilder Flughafen
- sonstige topographische Karten
- EKIS (externe Karte, WMS)
- Hintergrundkarte WebAtlas WMS (externe Karte) i
- Luftbilder Farbinfrarot (externe Karte, WMS)
- ▲   aktuelle Luftbilder (WMS, externe Karte)
  - Digitale Orthophotos Brandenburg-Berlin 20cm Bodenaufösung Farbe
- Luftbilder 2005-2010 (WMS, externe Karte)
- ALKIS Basis
  - Luftbilder 2017-2019 (20cm)
  - Luftbilder 2013-2015 (20cm)
  - Luftbilder 2010-2012 (20cm)
  - Luftbilder 2001-2005 (40cm)
  - Luftbilder 1998-2002 (100cm)
- Topographische Karten 2008-2013



# FND „Kienpfuhl“



S. Hennings

- Anlagen
- Karten i
- Gewässer Linien Landesvermessung i
- Gewässer Flächen Landesvermessung i
- Natur
  - Artenschutz
  - Sensible Moore i
  - Baumschutz
  - Schutzgebiete - Biotope
  - Projekte
- Kreisentwicklung
- Energie
- Verwaltungsgrenzen
- Luftbilder Aktualität
- Luftbilder (10 cm)
- Luftbilder Flughafen
- sonstige topographische Karten
- EKIS (externe Karte, WMS)
- Hintergrundkarte WebAtlas WMS (externe Karte) i
- Luftbilder Farbinfrarot (externe Karte, WMS)
- aktuelle Luftbilder (WMS, externe Karte)
  - Digitale Orthophotos Brandenburg-Berlin 20cm Bodenauflösung Farbe
- Luftbilder 2005-2010 (WMS, externe Karte)
- ALKIS Basis
  - Luftbilder 2017-2019 (20cm)
  - Luftbilder 2013-2015 (20cm)
  - Luftbilder 2010-2012 (20cm)
  - Luftbilder 2001-2005 (40cm)
  - Luftbilder 1998-2002 (100cm)
- Topographische Karten 2008-2013



# NABU-Gruppe „Zeuthen“ – Für die biologische Vielfalt vor unserer Haustür!

## Leitbilder und Projekte

Präsentation: Juliane Bauer

23.07.2021

**Vielen Dank für Ihre/Eure Aufmerksamkeit und  
einen großen Dank an alle aktiven Mitstreiter!**

**Anregungen, Ideen, Fragen?**

